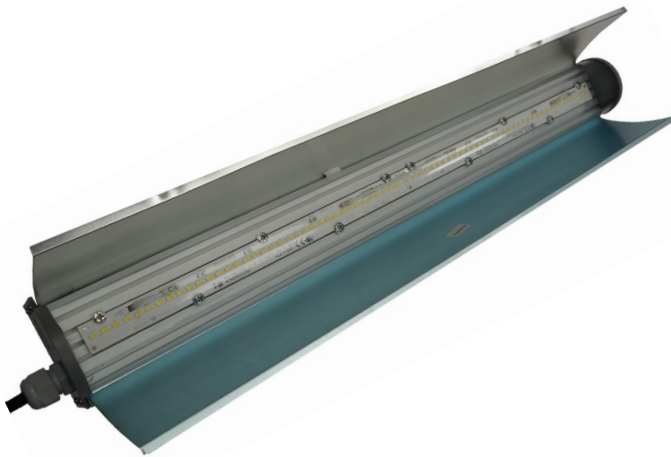


VALED

Industrieel LED opbouw armatuur

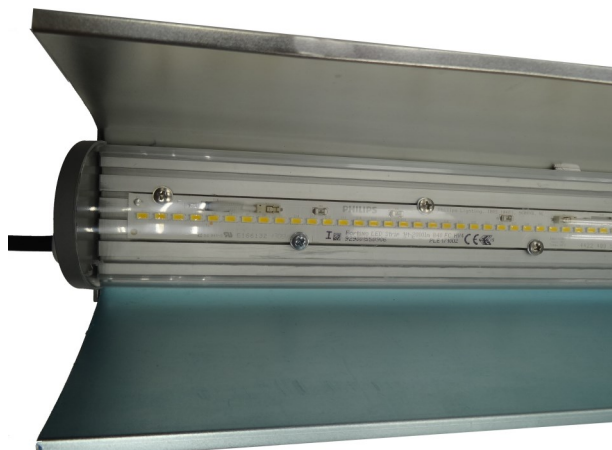


- ◆ IP20
- ◆ Optimaal rendement:
142 Lumen/Watt
- ◆ Stralingshoek:
Narrow, Medium, Wide
- ◆ Erkend door netbeheerders



NOVILUM

VAIumax



Zeer stevige U-vormige basis met bijhorende afdekplaat uit geanodiseerd aluminium.

Basis bevat **driver, snap-in aansluitconnectoren, doorvoerbedrading** (+ eventuele extra's zoals noodunit met batterijen).

Standaard **4 invoermogelijkheden** voor voeding en toebehoren (2 op elke kopzijde voorzien van kunststof).

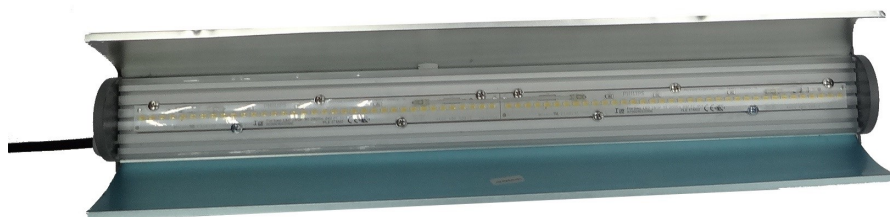
Hoogwaardig MIRO aluminium spiegelreflectoren met **Narrow, Medium en Wide symmetrisch polair diagram**.

Alle mechanische onderdelen zijn van inox of aluminium (**roestvrij**).

Geprofileerde afdekplaat klikt in de U-vormige basis en bevat de **reflector** en **High-Flux LED's**.

Glasheldere overkapping van het geheel (keuze uit PMMA of PC).

LED-stroominstelling via het PHILIPS **MultiOne Simple-Set systeem** (i.p.v. met weerstanden), zodat eventuele wijzigingen eenvoudig aan te brengen zijn.



Standaard elektrische **aansluiting via twee 5-polige snap-in connectoren** voor 2x 2,5mm² per pool.

Voorzien van **5-aderige doorvoerbedrading** van 2,5mm².

Uitbreiding mogelijk naar 7-, 9- of meerpolige aansluiting.

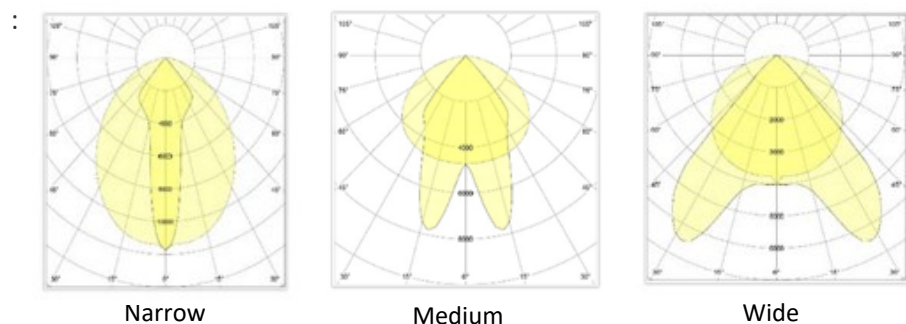
Standaard **1 of 2 rijen PHILIPS High-Flux LED's** in combinatie met PHILIPS drivers (niet dimbaar, dimbaar 1-10V of DALI). Meerdere rijen LED's zijn eveneens mogelijk.

Optioneel: **PHILIPS TrustSight noodunit** met NiMH batterijen (1h of 3h autonomie)



Afmetingen	: Variërend van 600mm tot 1.800mm Basis is 80x50mm Totale breedte en hoogte zijn afhankelijk van het reflector type
Aantal sluitingen	: 2
LED Stroominstelling	: Voor een optimaal rendement (Lumen/Watt) in combinatie met een zo laag mogelijke Tc, worden de LED's ingesteld op de door PHILIPS opgegeven nominale stroom. Op vraag kunnen andere stroominstellingen gedaan worden.
Kelvin	: 3.000, 4.000 of 5.000
Standaard bedrading	: 363K of 90°C warmtebestendig (LSOH norm)
Koeling LED-strips	: Extra passieve koeling op een 62x8mm aluminium profiel
RCI – Ra	: > 80 (Typical 83)
Lichtbron	: PHILIPS Fortimo High-Flux LED-strip(s) Generatie 4
Module efficiëntie	: 155 tot 189 Lumen/Watt
Drivers	: Robuuste driver voor industriële toepassingen (100Watt, 150-500mA)
Driver efficiëntie	: 95%
Cos.Φ	: >0,9
MacAdam Ellipse/SDCM	: Maximum 3 (op schaal van 1 tot 7)
Tc Life	: 90°C
Tc Max	: 95°C
Flikkervrije dimming	: Uitgangsimpel, LF & HF <4%
Systeem rendement	: Gemeten verhouding door erkende instantie (DIAL) 142Lm/W

Polaire diagrammen



NOVILUM

CE RoHS

VIA Lumax

Armatuur wordt **kant en klaar** afgeleverd.

Optioneel : diverse mechanische en elektrische montage en aansluitingen verkrijgbaar, bv. connectoren van Stucchi, Techno, Wieland etc. (al dan niet met vaste of losse aansluitsnoeren, in combinatie met een 2de connector naar keuze zoals Telemecanique e.d.).

Noodunits:

- ◆ PRO : zelftestend
- ◆ DALI-functie : ter controle en uitlezing via de DALI-lijn (enkel mogelijk met DALI driver)
- ◆ Andere noodunits op aanvraag

Alle elektrische componenten zijn conform de gangbare Europese normen en standaards

- ◆ EC (IEC 60598)
- ◆ ProTrustSight noodunits (IEC 62034 en 60598-2-22)
- ◆ DALI (IEC 62386 en 62386-202)
- ◆ ENEC is momenteel in aanvraag

Omwille van diverse combinatiemogelijkheden kan alle technische info niet vermeld worden. Bijkomende specifieke technische data per type is uiteraard steeds verkrijgbaar op aanvraag!



Voor meer informatie :

VALumax

Steenweg 37 - B-3870 HEERS
T +32(0) 11 48 51 22 - G +32 (0) 495 24 51 22
info@valumax.be - www.valumax.be


NOVILUM

Bedrijfsweg 17 - IZ Vostert - B-3960 BREE
T +32(0) 89 21 79 58 - F +32 (0) 11 82 12 72
info@novilum.com - www.novilum.com


NOVILUM

VALumax